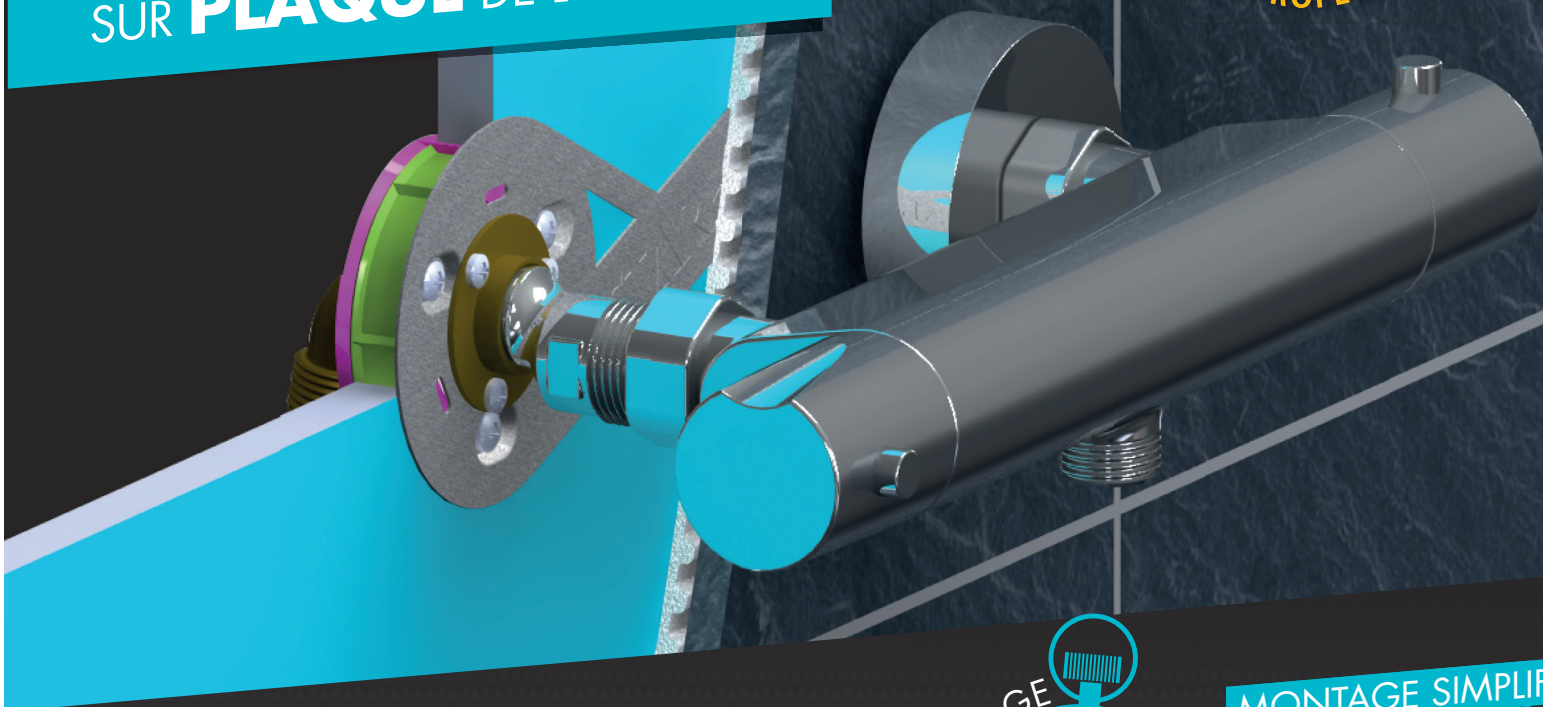


# STARFIX

BREVETÉ

KIT DE FIXATION  
D'UNE ROBINETTERIE  
SUR PLAQUE DE PLÂTRE

ÉLU  
PRODUIT  
DU B.T.P  
2016  
PAR LES PROFESSIONNELS



## LES AVANTAGES :

- ▶ MONTAGE **EXPRESS** (moins de 5 mn)
- ▶ MONTAGE **SECURISÉ** (par fenêtres de contrôle)
- ▶ **FACILE** À CARRELER (pas de sur-épaisseur due aux chevilles)
- ▶ **DÉMONTABLE** (la connexion avec le tube reste visitable après carrelage)
- ▶ CONVIENT À **TOUTES LES ÉPAISSEURS** DE CLOISONS (13 mm et plus)
- ▶ **KIT PRÉ-ASSEMBLÉ / PRÊT À MONTER** (sur tube PER D12 et D16, sortie F1/2)



MONTAGE SIMPLIFIÉ



SANS CHEVILLE

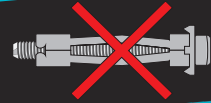
**A**NQUIER

# CONSEILS DE POSE :

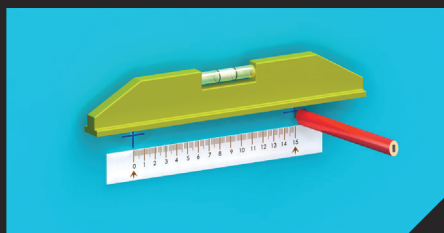
Il est préconisé de réaliser un joint silicone entre le coude et le carrelage afin d'éviter les infiltrations. Cette opération peut aussi être utile dans le cadre de la norme d'isolation RT 2012.



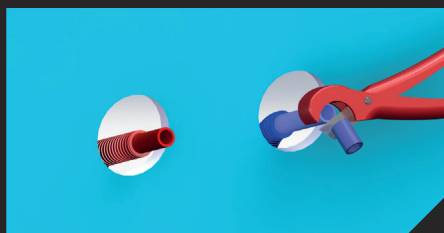
MONTAGE SIMPLIFIÉ



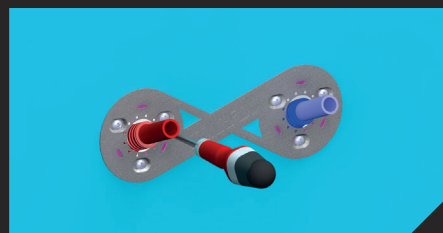
SANS CHEVILLE



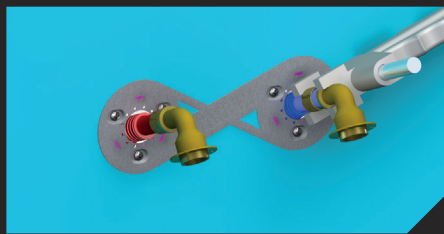
**1** Tracer l'emplacement des trous et percer la cloison à l'aide d'une scie cloche  $\varnothing$  67 mm (réglette d'entr'axe 150 mm sur la boîte).



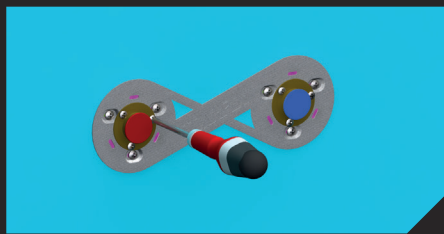
**2** Sortir les tubes PER vers l'avant de la cloison, et ajuster la longueur à l'aide d'un coupe tube.



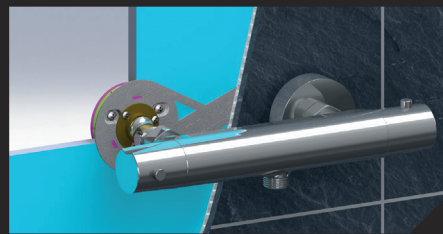
**3** Pousser le kit dans les trous de la cloison puis visser les 3 vis de chaque côté. Bloquer sans forcer.



**4** Raccorder les tubes sur les coudes selon le type de raccord choisi.



**5** Pousser les coudes contre la plaque du kit puis les assembler avec les vis fournies en respectant la courbure naturelle du tube. (12 positions possibles à 360°)



**6** Recouvrir de carrelage et installer la robinetterie.

**STARFIX** 150  
BREVETÉ  
AVEC EMBOUT À GLISSEMENT,  
À SERTIR ET À VISSER

**STARFIX** MONO  
BREVETÉ  
POUR ROBINET ISOLÉ



EMBOUT  
À GLISSEMENT



EMBOUT  
À SERTIR



RACCORD  
À VISSER



EXISTE À GLISSEMENT,  
À SERTIR ET À VISSER