

# TAPfix

BREVETÉ

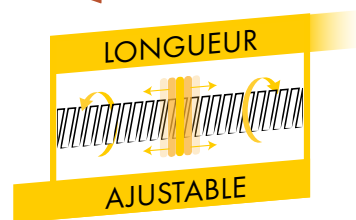
**KIT DE FIXATION  
D'UNE ROBINETTERIE  
SUR MUR MAÇONNÉ**

**VERSION RÉGLABLE, SORTIE M3/4"**

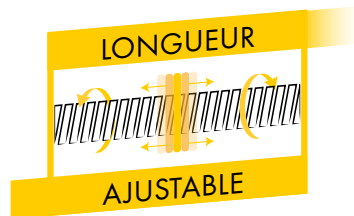
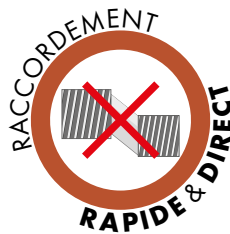


## LES AVANTAGES :

- ▶ **RACCORDEMENT DIRECT SORTIE M3/4"** (2 étanchéités de moins à réaliser)
- ▶ **MISE À NIVEAU RÉGLABLE SUR  $\pm 15^\circ$**
- ▶ **ADAPTABLE À TOUTES ÉPAISSEURS DE CARRELAGE**  
(réglage précis de longueur de sortie M3/4", y compris après pose de la faïence)
- ▶ **COUDE ORIENTABLE À 360°**  
(pour s'adapter à toutes les configurations d'arrivée des canalisations)



# CONSEILS DE POSE



1



Réaliser les saignées (parallèles ou alors en forme de Y), de profondeur et largeur d'au moins 40 mm sur une longueur de 30 cm environ.

2



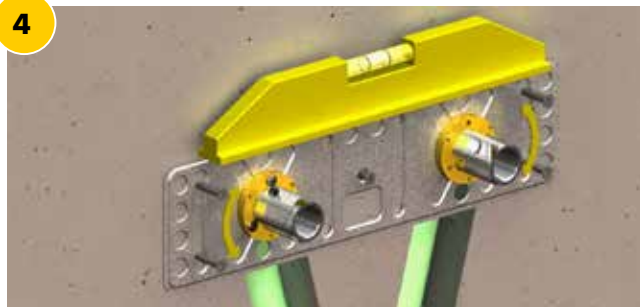
Enfiler les gaines de réglage en mousse (longueur 25 cm) et raccorder les coudes aux tubes. Remonter les gaines jusqu'aux coudes.

3



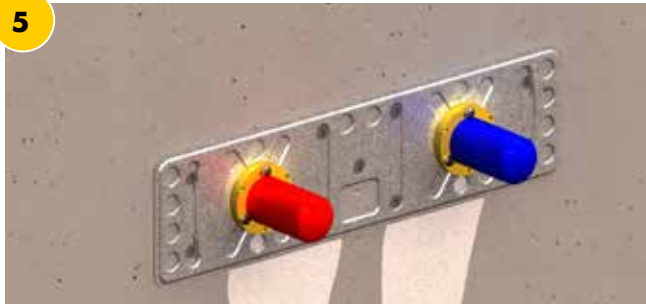
Positionner la plaque support sur les coudes, enfiler les bagues anti-rotation puis visser les écrous. Pré-régler la longueur de sortie des coudes de manière à prendre en compte l'épaisseur du carrelage, de la rosace et de l'écrou de robinetterie. Les gaines en mousse permettront un ajustement final de +/- 10 mm.

4



Visser la vis centrale, régler le niveau à l'aide des 4 vis extérieures puis terminer la fixation de la plaque sur le mur.

5



Protéger les coudes à l'aide des bouchons fournis. Reboucher les saignées.

6



Le réglage de la longueur de sortie filetée M3/4 reste possible après pose du carrelage sur +/- 10 mm à l'aide de l'outil fourni.

## EXISTE POUR LES RACCORDEMENTS :

PER  
À GLISSEMENT

PER  
À SERTIR

PER  
À COMPRESSION

PER  
À VISSER

CUIVRE  
À SOUDER

MULTICOUCHE  
À SERTIR

EN VIDÉO



Flashez-moi pour  
découvrir la vidéo.